
会員の2025年度決算概況（速報値）について

日証協 2026年6月17日

1. 会員（250社）の決算概況¹

会員の2025年度決算概況は以下のとおりである。

- (1) 営業収益は6兆8,688億円（前期比7,744億円増、同13%増）であった。
 - ① 受入手数料は3兆4,852億円（同4,300億円増、同14%増）と前期を上回った。
その内訳は、委託手数料が8,113億円（同1,632億円増、同25%増）、引受・売出し手数料が2,094億円（同228億円減、同10%減）、募集・売出しの取扱手数料が3,040億円（同325億円増、同12%増）、その他の受入手数料が2兆1,602億円（同2,568億円増、同13%増）であった。
 - ② トレーディング損益は7,974億円（同181億円増、同2%増）と前期をやや上回った。
 - ③ 金融収益は2兆5,549億円（同3,314億円増、同15%増）と前期を上回った。
- (2) 営業収益から金融費用1兆8,722億円（前期比3,003億円増、同19%増）を差し引いた純営業収益は4兆9,965億円（同4,740億円増、同10%増）と前期を上回った。
- (3) 販売費・一般管理費は3兆6,504億円（前期比1,859億円増、同5%増）であった。
その主な内訳は、取引関係費が1兆116億円（同312億円増、同3%増）、人件費が1兆2,564億円（同743億円増、同6%増）であった。
- (4) 以上のことから、営業損益は1兆3,460億円（前期比2,880億円増、同27%増）、
当期純損益は9,681億円（同1,658億円増、同21%増）と前期を上回った。

¹ 2026年3月末現在の会員259社のうち、廃業した会社など9社を除く250社の合算ベース。
決算数値の集計に当たっては、2025年4月1日から2026年3月31日までの間に決算日を迎えた会員を対象としている。（250社の中には、変則決算会社3社（国内法人の財務局監理会社3社）が含まれる。）

2. 各社の当期損益の状況

決算状況から、全 250 社を当期純損益で利益計上した会社（黒字会社）と損失計上した会社（赤字会社）に区分すると、黒字会社が 215 社（前期比 12 社増）と、全体の 86% を占めている。

2025 年度の状況

		黒字会社		赤字会社	
		社数	割合	社数	割合
全社	250 社のうち	215 社	86%	35 社	14%
本庁監理会社	64 社のうち	59 社	92%	5 社	8%
大手証券	5 社のうち	5 社	100%	0 社	—
インターネット証券	6 社のうち	5 社	83%	1 社	17%
外資系証券	37 社のうち	34 社	92%	3 社	8%
財務局監理会社	177 社のうち	148 社	84%	29 社	16%

(注) 「割合」は、各区分の会社数に占める割合

【参考】

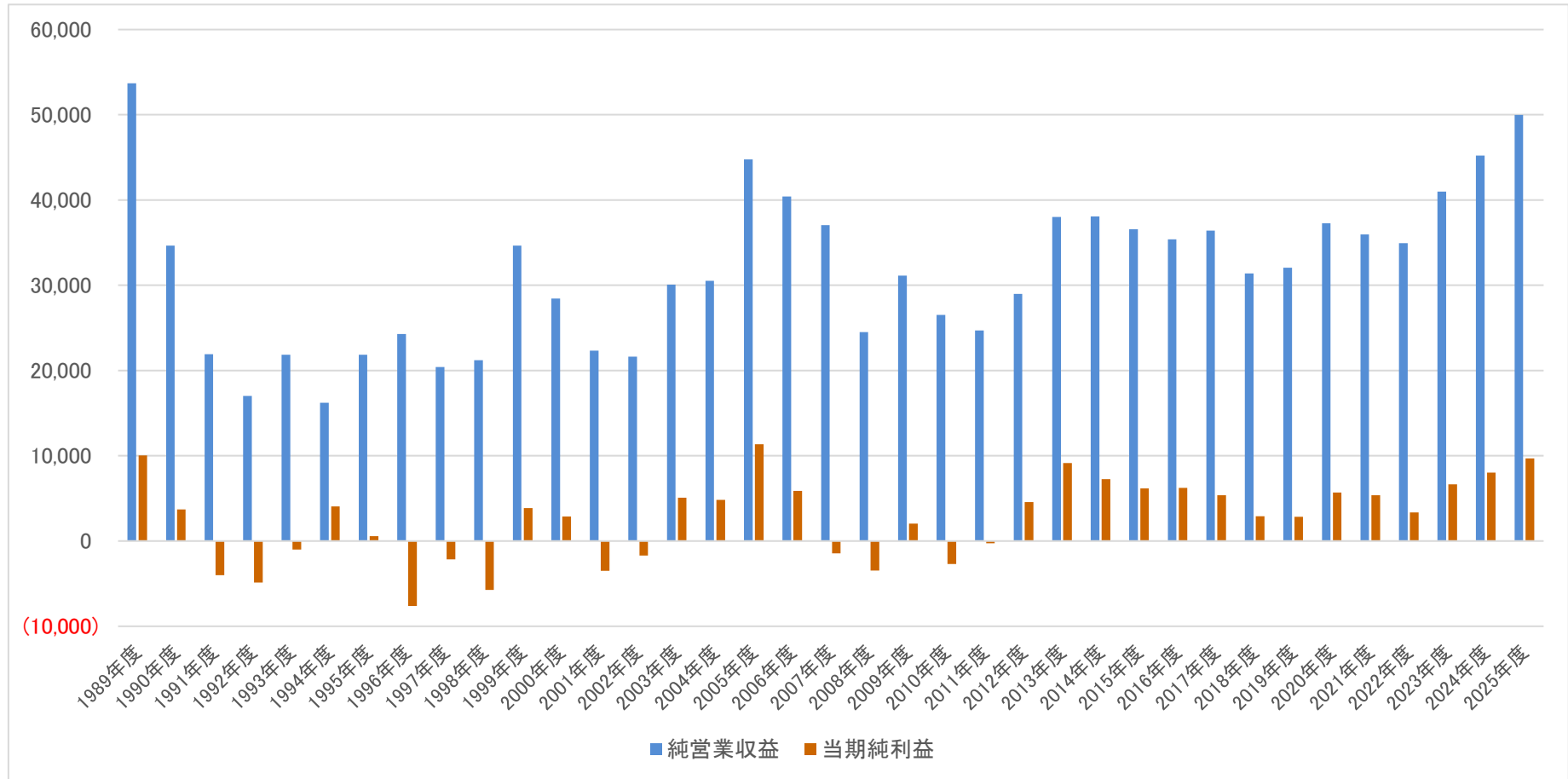
2024 年度の状況

		黒字会社		赤字会社	
		社数	割合	社数	割合
全社	259 社のうち	203 社	78%	56 社	22%
本庁監理会社	68 社のうち	60 社	88%	8 社	12%
大手証券	5 社のうち	5 社	100%	0 社	—
インターネット証券	6 社のうち	5 社	83%	1 社	17%
外資系証券	40 社のうち	36 社	90%	4 社	10%
財務局監理会社	182 社のうち	134 社	74%	48 社	26%

(注) 「割合」は、各区分の会社数に占める割合

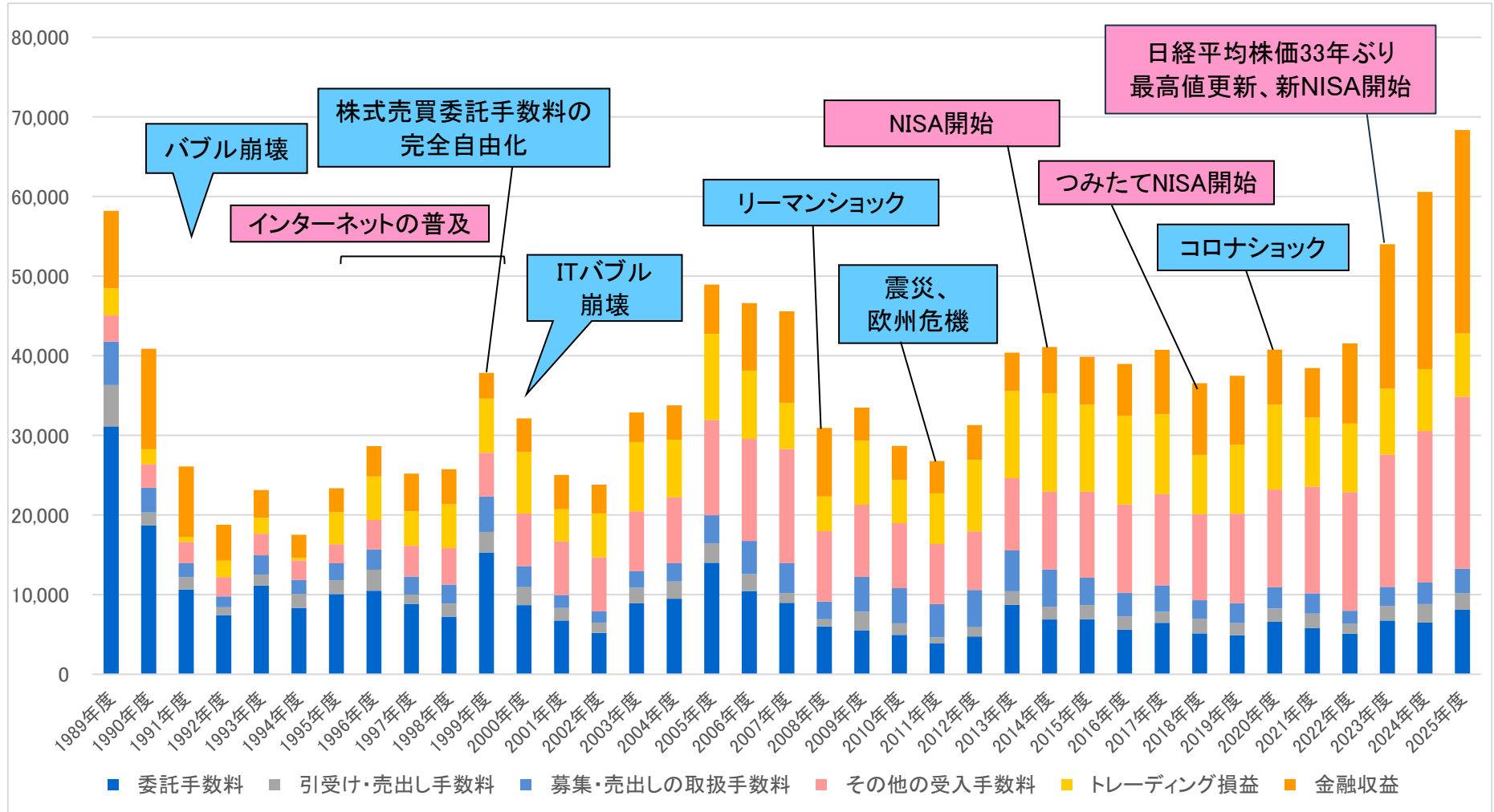
【参考1】純営業収益と当期純利益の推移（1989年度～）

（単位：億円）

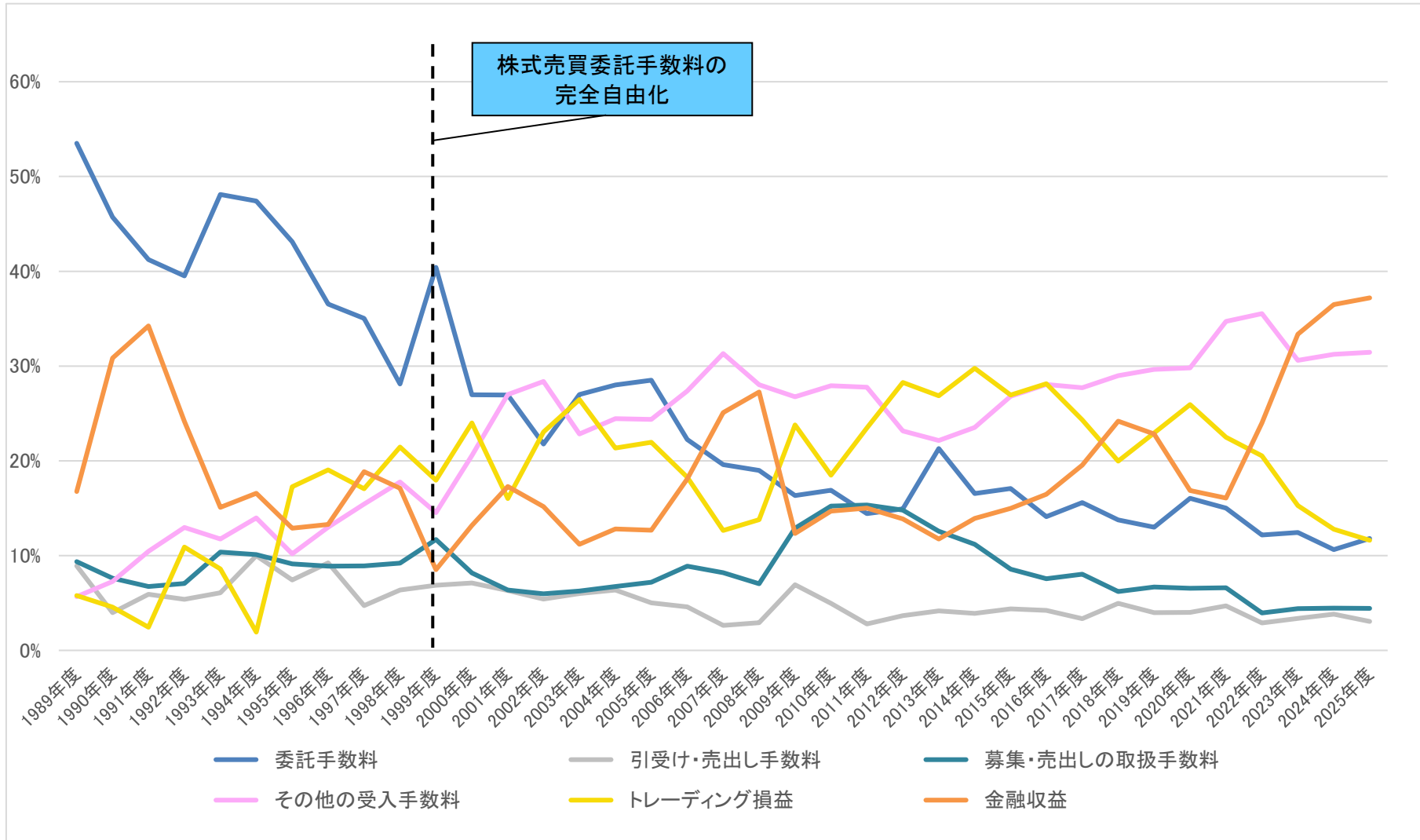


【参考2】 営業収益の総額及びその内訳の推移（1989年度～）

（単位：億円）



【参考3】 営業収益の構成比の推移（1989年度～）



会員の2025年度決算概況（速報値）

日本証券業協会
（単位：百万円）

区分 項目	全社			合計			本庁監理会社									財務局監理会社		
	2025通期 (A)	2024通期 (B)	(A)/(B) ×100	2025通期 (A)	2024通期 (B)	(A)/(B) ×100	大手証券			インターネット証券			外資系証券			2025通期 (A)	2024通期 (B)	(A)/(B) ×100
							2025通期 (A)	2024通期 (B)	(A)/(B) ×100	2025通期 (A)	2024通期 (B)	(A)/(B) ×100	2025通期 (A)	2024通期 (B)	(A)/(B) ×100			
会社数	250社	259社	-	64社	68社	-	5社	5社	-	6社	6社	-	37社	40社	-	177社	182社	-
営業収益	6,868,891	6,094,463	113%	6,137,126	5,457,707	112%	3,082,597	2,744,734	112%	531,518	425,078	125%	1,922,128	1,693,880	113%	612,704	549,803	111%
受入手数料	3,485,268	3,055,222	114%	3,045,539	2,673,862	114%	1,686,909	1,461,890	115%	199,750	159,410	125%	1,010,225	937,930	108%	396,219	339,727	117%
委託手数料	811,303	648,022	125%	614,333	498,087	123%	378,547	295,474	128%	101,804	87,778	116%	74,474	67,101	111%	188,946	143,880	131%
引受・売出し手数料	209,424	232,232	90%	207,793	230,420	90%	190,355	212,308	90%	6,967	4,691	149%	6,982	9,810	71%	1,498	1,684	89%
募集・売出しの取扱手数料	304,090	271,570	112%	241,743	212,284	114%	202,212	178,089	114%	11,520	7,836	147%	5,321	7,282	73%	62,347	59,286	105%
その他の受入手数料	2,160,272	1,903,397	113%	1,981,632	1,733,069	114%	915,788	776,018	118%	79,453	59,103	134%	923,431	853,735	108%	143,288	134,875	106%
トレーディング損益	797,439	779,339	102%	610,899	602,610	101%	591,706	581,323	102%	85,569	80,633	106%	▲ 276,149	▲ 241,658	-	174,326	173,502	100%
株券等	▲ 113,380	▲ 80,543	-	▲ 173,997	▲ 127,441	-	93,513	124,360	75%	▲ 11,002	▲ 3,915	-	▲ 334,843	▲ 312,244	-	60,617	46,897	129%
債券等	703,811	619,857	114%	677,774	595,189	114%	338,753	336,663	101%	29,128	30,092	97%	45,236	82,076	55%	25,941	24,556	106%
その他	206,958	240,025	86%	107,111	134,861	79%	159,435	120,300	133%	67,441	54,456	124%	13,457	▲ 11,490	-	87,729	102,048	86%
金融収益	2,554,914	2,223,494	115%	2,453,492	2,153,543	114%	796,335	692,738	115%	236,392	177,056	134%	1,181,223	989,340	119%	38,090	27,858	137%
信用取引収益	166,306	144,360	115%	148,895	129,211	115%	19,402	16,148	120%	125,404	109,744	114%	817	230	355%	17,045	15,149	113%
受取配当金	622,956	592,851	105%	621,061	590,773	105%	158,770	163,127	97%	7,788	7,186	108%	451,453	417,213	108%	1,887	2,070	91%
金融費用	1,872,227	1,571,899	119%	1,799,113	1,522,959	118%	725,238	643,947	113%	53,282	31,888	167%	786,472	591,716	133%	11,118	7,790	143%
信用取引費用	21,777	11,046	197%	16,801	8,204	205%	3,707	1,205	308%	11,423	6,282	182%	922	269	343%	4,611	2,842	162%
支払利息	352,425	236,406	149%	346,582	232,247	149%	181,778	114,337	159%	15,849	9,280	171%	116,718	78,709	148%	4,233	2,893	146%
純営業収益	4,996,588	4,522,563	110%	4,337,997	3,934,748	110%	2,357,357	2,100,787	112%	478,230	393,189	122%	1,135,652	1,102,164	103%	601,528	542,013	111%
販売費・一般管理費	3,650,471	3,464,541	105%	3,144,778	2,972,828	106%	1,692,666	1,573,093	108%	333,862	294,091	114%	804,069	798,353	101%	466,027	453,241	103%
取引関係費	1,011,686	980,412	103%	878,915	848,669	104%	363,859	328,398	111%	138,089	119,940	115%	198,129	216,197	92%	122,764	121,842	101%
人件費	1,256,422	1,182,047	106%	1,040,111	978,757	106%	658,686	623,380	106%	35,796	31,984	112%	276,590	262,390	105%	199,910	187,719	106%
営業損益	1,346,045	1,058,021	127%	1,193,195	961,919	124%	664,687	527,694	126%	144,368	99,097	146%	331,569	303,810	109%	135,456	88,771	153%
営業外損益	34,985	39,532	88%	16,726	26,020	64%	5,438	6,470	84%	13,415	19,605	68%	▲ 3,298	▲ 1,289	-	18,260	13,457	136%
経常損益	1,381,028	1,097,554	126%	1,209,919	987,940	122%	670,125	534,165	125%	157,783	118,703	133%	328,269	302,520	109%	153,716	102,229	150%
特別損益	▲ 943	27,387	-	▲ 10,406	28,708	-	39,222	27,925	140%	▲ 35,095	▲ 13,679	-	▲ 14,046	14,633	-	9,965	▲ 1,554	-
税引前損益	1,380,045	1,124,942	123%	1,199,502	1,016,649	118%	709,346	562,090	126%	122,687	105,023	117%	314,218	317,154	99%	163,651	100,674	163%
法人税等	411,827	322,600	128%	354,737	281,883	126%	205,966	155,063	133%	37,079	27,247	136%	97,913	90,274	108%	51,477	38,753	133%
当期純損益	968,149	802,340	121%	844,748	734,765	115%	503,378	407,026	124%	85,606	77,776	110%	216,299	226,879	95%	112,125	61,920	181%

(注1) 2026年3月末現在の会員259社のうち、廃業した会社など9社を除く。

(注2) 「法人税等」には「法人税等調整額」等を含む。

(注3) 決算数値の集計に当たっては、2025年4月1日から2026年3月31日までに決算日を迎えた会員を対象としている。

(注4) 250社の中には、変則決算会社3社(国内法人の財務局監理会社3社)が含まれる。

(注5) 「本庁監理会社 合計」には「大手証券」、「インターネット証券」及び「外資系証券」以外の本庁監理会社も含まれる。

(注6) 「外国法人」区分の証券会社の数値は2022年度をもって公表を終了している。当該区分の数値(概数)は、「全社」の数値から「本庁監理会社 合計」及び「財務局監理会社」の数値を差し引くことにより算出することが可能である。

会員の2025年度決算概況(営業収益の内訳)

(単位：百万円)

区分 項目	全 国				(A) (B)
	2025年度 (A)	営業収益に 占める比率	受入手数料に 占める比率	2024年度 (B)	
営業収益	6,868,891	100.0%	-	6,094,463	112.7%
受入手数料	3,485,268	50.7%	100.0%	3,055,222	114.1%
委託手数料	811,303	11.8%	23.3%	648,022	125.2%
株式	739,695	10.8%	21.2%	586,778	126.1%
引受・売出し手数料	209,424	3.0%	6.0%	232,232	90.2%
株式	113,855	1.7%	3.3%	148,441	76.7%
債券	89,225	1.3%	2.6%	81,939	108.9%
募集・売出しの取扱手数料	304,090	4.4%	8.7%	271,570	112.0%
受益証券	281,343	4.1%	8.1%	251,293	112.0%
その他の受入手数料	2,160,272	31.5%	62.0%	1,903,397	113.5%
株式	213,748	3.1%	6.1%	165,854	128.9%
債券	167,818	2.4%	4.8%	137,076	122.4%
受益証券	461,696	6.7%	13.2%	395,385	116.8%
その他	1,316,861	19.2%	37.8%	1,205,080	109.3%
国際取引に関する日本法人等への収益分配金等	364,700	5.3%	10.5%	310,240	117.6%
M&A関係収益	216,830	3.2%	6.2%	165,617	130.9%
ラップ関係収益	195,152	2.8%	5.6%	165,496	117.9%
投資信託の委託者報酬	140,279	2.0%	4.0%	202,420	69.3%
投資一任契約の運用受託報酬	81,093	1.2%	2.3%	72,396	112.0%
保険関係収益	47,416	0.7%	1.4%	37,051	128.0%
事務手数料	42,754	0.6%	1.2%	40,573	105.4%
アドバイザー／コンサルティング手数料	40,513	0.6%	1.2%	24,999	162.1%
投資助言・代理報酬	39,328	0.6%	1.1%	33,767	116.5%
トレーディング損益	797,439	11.6%		779,339	102.3%
株券等	▲ 113,380	-		▲ 80,543	-
債券等	703,811	10.2%		619,857	113.5%
その他	206,958	3.0%		240,025	86.2%
金融収益	2,554,914	37.2%		2,223,494	114.9%
信用取引収益	166,306	2.4%		144,360	115.2%
受取配当金	622,956	9.1%		592,851	105.1%
金融費用	1,872,227			1,571,899	119.1%
純営業収益	4,996,588			4,522,563	110.5%

(注1) 2026年3月末現在の会員259社のうち、廃業した会社など9社を除く。

(注2) 決算数値の集計は、2025年4月1日から2026年3月31日までに決算日を迎えた会員を対象としている。