

# ワーク

20年後の世界に移動  
資産形成を体験!



2分

Check!



## 20年後の世界に移動 資産形成を体験!

20年後、皆さんは仕事をして収入を得ています。  
20万円ほど余裕資金ができたので投資をしてみたいと思っています。

### ワークの進め方

1 グループ(4人程度)に20万円の余裕資金があります。

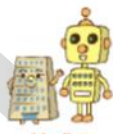
2 預貯金、債券(日本の国債)、株式(2種類の株式Aと株式B)の  
4つの金融商品の中からどの金融商品に投資をして、資産形成をしたいか  
グループで考え、2つ選んでください。  
ワークシート②の選んだ金融商品の欄にあるクエスト銀行券を囲もう。

#### 2種類の株式の特徴



株式A

日本を代表する衣料品製造販売メーカーで、  
日本のシェアトップ。海外でも人気。



株式B

ロボットの研究開発を行う新しい会社(企業)で、  
将来有望だがまだ利益はあまり出ていない。

3 ニュースが6つ発生します。  
社会情勢カードをめくり、6つのニュースを確認します。

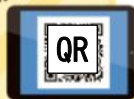
4 ニュースによって、金融商品の価値が変動することを確認しよう!  
金融商品の増減額をワークシート②のイの欄に記入しましょう。



利子や配当が  
もらえるかもよ!

5 自分たちが選んだ金融商品の総資産を確認しよう!  
総資産額を計算して、ワークシート②「総資産額」の欄に記入しましょう。

WEBワーク /



WEBワーク  
資産形成を体験

## ワークシート②

名前: \_\_\_\_\_

### 資産形成を体験!

- 金融商品を2つ選ぼう!
- 選んだ金融商品の欄にあるクエスト銀行券を囲もう!
- すべての金融商品の増減額を記入しよう!
- グループで選んだ金融商品の総資産額を計算しよう!

(単位:円)

資産(2つの金融商品に投資すること)				
金融商品	株式A (衣料品会社)	株式B (ロボット製造会社)	債券 (日本の国債)	預貯金
ア 当初資産	100,000	100,000	100,000	100,000
イ ニュース1				
ニ ニュース2				
イ ニュース3				
ニ ニュース4				
イ ニュース5				
ニ ニュース6				
ウ 合計(ア+イ)				
エ 配当金・利子				
オ 総合計(ウ+エ)				

総資産額(1つ目の商品オ+2つ目の商品オ) =  円

自分たちが選んだ商品に○をつけ、気付いた点を書きましょう

1つ目の商品( 株式A 株式B 債券 預貯金 )

自分たちが選んだ商品に○をつけ、気付いた点を書きましょう

2つ目の商品( 株式A 株式B 債券 預貯金 )