

# 業務及び財産の状況に関する説明書

## 【2023年3月期】

この説明書は、金融商品取引法第46条の4の規定に基づき、全ての営業所若しくは事務所に備え置いて公衆の縦覧に供するため、又はインターネット等で公表するために作成したものです。

GCM S1 証券株式会社

## I. 当社の概況及び組織に関する事項

### 1. 商号

G C M S 1 証券株式会社

### 2. 登録年月日（登録番号）

平成 19 年 9 月 30 日（近畿財務局長（金商）第 12 号）

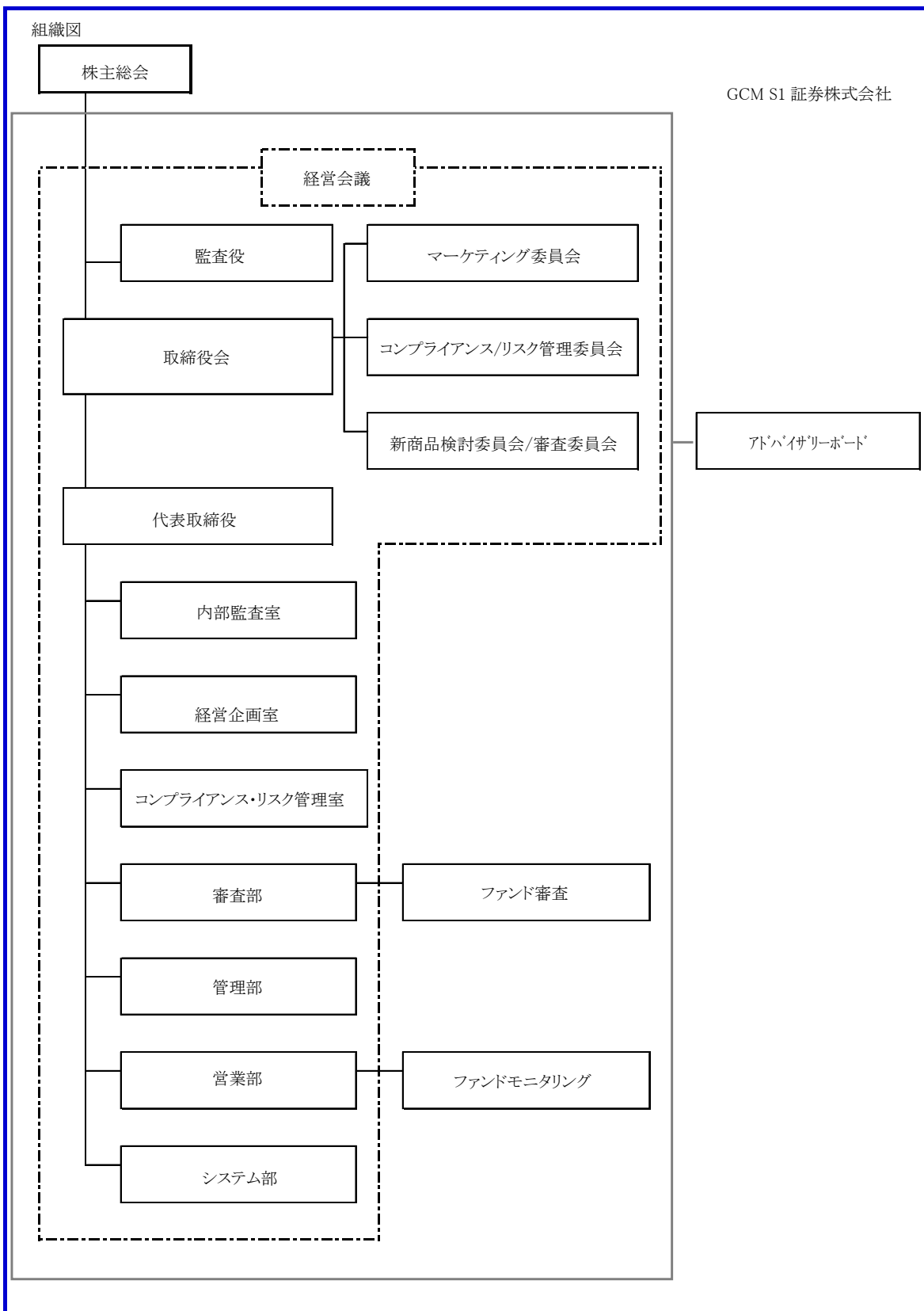
関東財務局長（金商）第 3063 号（平成 30 年 6 月 26 日移管）

### 3. 沿革及び経営の組織

#### (1) 会社の沿革

| 年 月          | 沿 革                           |
|--------------|-------------------------------|
| 平成 13 年 12 月 | サンライズ証券株式会社として設立              |
| 平成 17 年 4 月  | きっと証券株式会社に商号変更                |
| 平成 17 年 10 月 | 証券業の登録                        |
| 平成 18 年 1 月  | 日本証券業協会加入                     |
| 平成 20 年 2 月  | 本社を京都府長岡京市より大阪府大阪市北区へ移転東京支店開設 |
| 平成 20 年 12 月 | プレジアン証券株式会社へ社名変更              |
| 平成 27 年 4 月  | 一般社団法人第二種金融商品取引業協会加入          |
| 平成 29 年 7 月  | 日本キャピタル証券株式会社に社名変更            |
| 平成 30 年 5 月  | 本社を大阪府大阪市北区より東京都中央区へ移転        |
| 令和 3 年 2 月   | G C M S 1 証券に商号変更             |
| 令和 3 年 2 月   | 本社を東京都中央区から東京都港区へ移転           |

(2) 経営の組織（令和5年3月31日現在）



4. 株式の保有数の上位 10 位までの株主の氏名又は名称並びにその株式の保有数及び総株主等の議決権に占める当該株式に係る議決権の数の割合

| 氏名又は名称             | 保有株式数       | 割合    |
|--------------------|-------------|-------|
| 1. GCMホールディングス株式会社 | 2,788,112 株 | 100 % |
| 計 1 名              | 2,788,112 株 | 100 % |

5. 役員（外国法人にあっては、国内における代表者を含む。）の氏名又は名称

| 役職名   | 氏名又は名称 | 代表権の有無 | 常勤・非常勤の別 |
|-------|--------|--------|----------|
| 代表取締役 | 高須 茂巳  | 有      | 常勤       |
| 取締役   | 山根 克宏  | 無      | 常勤       |
| 取締役   | 行場 秀友  | 無      | 常勤       |
| 監査役   | 佐藤 陽一  | 無      | 非常勤      |

6. 政令で定める使用人の氏名

- (1) 金融商品取引業に関し、法令等（法令、法令に基づく行政官庁の処分又は定款その他の規則をいう。）を遵守させるための指導に関する業務を統括する者（部長、次長、課長その他いかなる名称を有する者であるかを問わず、当該業務を統括する者の権限を代行し得る地位にある者を含む。）の氏名

| 氏 名   | 役 職 名 |
|-------|-------|
| 山根 克宏 | 取締役   |

- (2) 投資助言業務（金融商品取引法第 28 条第 6 項に規定する投資助言業務をいう。）又は投資運用業（同条第 4 項に規定する投資運用業をいう。）に関し、助言又は運用（その指図を含む。）を行う部門を統括する者（金融商品の価値等（金融商品取引法第 2 条第 8 項第 11 号口に規定する金融商品の価値等をいう。）の分析に基づく投資判断を行う者を含む。）の氏名

| 氏 名  | 役 職 名 |
|------|-------|
| 該当なし | 該当なし  |

7. 業務の種別

- (1) 第一種金融商品取引業（金融商品取引法第 28 条第 1 項第 1 号に掲げる行為に係る業務並びに有価証券管理業務）
- (2) 第二種金融商品取引業

8. 本店その他の営業所又は事務所（外国法人にあっては、本店及び国内における主たる営業所又は事務所その他の営業所又は事務所）の名称及び所在地

| 名 称 | 所 在 地                                      |
|-----|--|
| 本店  | 〒107-6013<br>東京都港区赤坂一丁目12番32号<br>アーク森ビル13F |

9. 他に行っている事業の種類

金融商品取引法第35条第1項に定める金融商品取引業に付随する業務とする以下の業務

- ①有価証券の貸借、媒介または代理
- ②保護預かり有価証券を担保とする金銭の貸付け（法令で定められたものに限る）
- ③有価証券に関する顧客の代理
- ④受益証券に係る収益金、償還金または解約金の支払いに係る業務の代理
- ⑤投資証券及び投資法人債権に係る金銭の分配、払戻金もしくは残余財産の分配、または利息もしくは償金の支払いに係る業務の代理
- ⑥有価証券に関連する情報の提供又は助言
- ⑦他の金融商品取引業者等の代理（法令で認められたものに限る）
- ⑧他の事業者の組織再編行為に係る相談及び仲介
- ⑨他の事業者の経営に係る相談
- ⑩その他法令で認められる付随業務

10. 苦情処理及び紛争解決の体制

第一種金融商品取引業

特定非営利活動法人証券・金融商品あっせん相談センターを指定紛争解決機関として手続き実施基本契約を締結している。

第二種金融商品取引業

一般社団法人第二種金融商品取引業協会を通じて、特定非営利活動法人証券・金融商品あっせん相談センターが実施する苦情処理手続き及び紛争解決手続きを利用する。

11. 加入する金融商品取引業協会及び対象事業者となる認定投資者保護団体の名称

（加入する金融商品取引業協会）

日本証券業協会

一般社団法人第二種金融商品取引業協会

12. 会員又は取引参加者となる金融商品取引所の名称又は商号

該当事項無し

13. 加入する投資者保護基金の名称  
日本投資者保護基金

II. 業務の状況に関する事項

1. 当期の業務の概要

貸付型クラウドファンディングについては、これまで「不動産担保ローン1号」（募集総額7,000万円）に続き、「不動産担保ローン3号」（募集総額4,000万円）を組成し、2023年3月29日に償還となりました。

フィリピンレンディングファンドについては、これまで種々検討してきましたが、クロスボーダー案件ということで当社の態勢、海外デューデリなど課題が多く山積されていることから、稼働させるに至っておりません

この結果、営業収益は57百万円、販売費・一般管理費は53百万円、当期純利益は3百万円となりました。

2. 業務の状況を示す指標

(1) 経営成績等の推移

(単位：百万円)

|                                 | 令和3年3月期   | 令和4年3月期   | 令和5年3月期   |
|---------------------------------|-----------|-----------|-----------|
| 資本金                             | 100       | 100       | 100       |
| 発行済株式総数                         | 2,788,112 | 2,788,112 | 2,788,112 |
| 営業収益                            | 5         | 43        | 57        |
| (受入手数料)                         | -         | -         | -         |
| ((委託手数料))                       | -         | -         | -         |
| ((引受け・売出し・特定投資家向け売付け勧誘等の手数料))   | -         | -         | -         |
| ((募集・売出し・特定投資家向け売付け勧誘等の取扱い手数料)) | -         | 0         | -         |
| ((その他の受入手数料))                   | -         | -         | -         |
| (トレーディング損益)                     | 4         | -         | -         |
| ((株券等))                         | 4         | -         | -         |
| ((債券等))                         | -         | -         | -         |
| ((その他))                         | -         | -         | -         |
| (その他営業収益)                       | 0         | 43        | 57        |

|       | 令和3年3月期 | 令和4年3月期 | 令和5年3月期 |
|-------|---------|---------|---------|
| 純営業収益 | -59     | 43      | 57      |
| 経常損益  | -51     | -19     | 3       |
| 当期純損益 | -86     | -19     | 3       |

(2) 有価証券引受・売買等の状況

① 株券の売買高の状況（電子記録移転有価証券表示権利等に係るものを除く。）

（単位：百万円）

|     | 令和3年3月期 | 令和4年3月期 | 令和5年3月期 |
|-----|---------|---------|---------|
| 自 己 | -       | -       | -       |
| 委 託 | -       | -       | -       |
| 計   | -       | -       | -       |

①-2 株券の売買高の状況（電子記録移転有価証券表示権利等に係るものに限る。）

（単位：百万円）

|     | 令和3年3月期 | 令和4年3月期 | 令和5年3月期 |
|-----|---------|---------|---------|
| 自 己 | -       | -       | -       |
| 委 託 | -       | -       | -       |
| 計   | -       | -       | -       |

- ② 有価証券の引受け及び売出し並びに特定投資家向け売付け勧誘等並びに有価証券の募集、売出し及び私募の取扱い並びに特定投資家向け売付け勧誘等の取扱いの状況（電子募集取扱業務に係るもの及び電子記録移転有価証券表示権利等に係るものを除く。）

（単位：千株、百万円）

| 区 分     | 引受高   | 売出高 | 特定投資家向け売付け勧誘等の総額 | 募集の取扱高 | 売出しの取扱高 | 私募の取扱高 | 特定投資家向け売付け勧誘等の取扱高 |
|---------|-------|-----|------------------|--------|---------|--------|-------------------|
| 令和3年3月期 | 株券    | -   | -                | -      | -       | -      | -                 |
|         | 国債証券  | -   | /                | /      | -       | /      | -                 |
|         | 地方債証券 | -   | /                | /      | -       | /      | -                 |
|         | 特殊債券  | -   | -                | -      | -       | -      | -                 |
|         | 社債券   | -   | -                | -      | -       | -      | -                 |
|         | 受益証券  | /   | /                | /      | -       | -      | -                 |
|         | その他   | -   | -                | -      | -       | -      | -                 |
| 令和4年3月期 | 株券    | -   | -                | -      | -       | -      | -                 |
|         | 国債証券  | -   | /                | /      | -       | /      | -                 |
|         | 地方債証券 | -   | /                | /      | -       | /      | -                 |
|         | 特殊債券  | -   | -                | -      | -       | -      | -                 |
|         | 社債券   | -   | -                | -      | -       | -      | -                 |
|         | 受益証券  | /   | /                | /      | -       | -      | -                 |
|         | その他   | -   | -                | -      | -       | -      | -                 |
| 令和5年3月期 | 株券    | -   | -                | -      | -       | -      | -                 |
|         | 国債証券  | -   | /                | /      | -       | /      | -                 |
|         | 地方債証券 | -   | /                | /      | -       | /      | -                 |
|         | 特殊債券  | -   | -                | -      | -       | -      | -                 |
|         | 社債券   | -   | -                | -      | -       | -      | -                 |
|         | 受益証券  | /   | /                | /      | -       | -      | -                 |
|         | その他   | -   | -                | -      | -       | -      | -                 |

- ②-2 有価証券の引受け及び売出し並びに特定投資家向け売付け勧誘等並びに有価証券の募集、売出し及び私募の取扱い並びに特定投資家向け売付け勧誘等の取扱いの状況（電子募集取扱業務に係るものに限る。）

該当事項無し



- ②-3 有価証券の引受け及び売出し並びに特定投資家向け売付け勧誘等並びに有価証券の募集、売出し及び私募の取扱い並びに特定投資家向け売付け勧誘等の取扱いの状況（電子記録移転有価証券表示権利等に関する業務に係るものに限る。）  
該当事項無し

- (3) その他業務の状況

該当事項無し

- (4) 自己資本規制比率の状況

（単位：％、百万円）

|                   | 令和3年3月期 | 令和4年3月期 | 令和5年3月期 |
|-------------------|---------|---------|---------|
| 自己資本規制比率（A／B×100） | 420.17% | 301.47% | 362.26% |
| 固定化されていない自己資本（A）  | 71      | 51      | 54      |
| リスク相当額（B）         | 16      | 17      | 15      |
| 市場リスク相当額          | -       | -       | -       |
| 取引先リスク相当額         | 0       | 1       | 1       |
| 基礎的リスク相当額         | 16      | 15      | 13      |
| 暗号資産等による控除額       | -       | -       | -       |

- (5) 使用人の総数及び外務員の総数

（単位：名）

|         | 令和3年3月期 | 令和4月期 | 令和5年3月期 |
|---------|---------|-------|---------|
| 使用人     | 7       | 8     | 11      |
| （うち外務員） | 4       | 5     | 6       |

Ⅲ. 財産の状況に関する事項

1. 経理の状況

(1) 貸借対照表

(単位：千円)

| 資 産         |                       | の 部         |                       |
|-------------|-----------------------|-------------|-----------------------|
| 科 目         | 前 期<br>(R4. 3. 31 現在) | 科 目         | 当 期<br>(R5. 3. 31 現在) |
| 〔流動資産〕      |                       | 〔流動資産〕      |                       |
| 現金・預金       | 56,979                | 現金・預金       | 55,406                |
| 預託金         | 1,000                 | 預託金         | 1,000                 |
| トレーディング商品   | —                     | トレーディング商品   | —                     |
| 商品有価証券      | —                     | 商品有価証券      | —                     |
| 引受口         | —                     | 引受口         | —                     |
| 約定見返勘定      | —                     | 約定見返勘定      | —                     |
| 信用取引資産      | —                     | 信用取引資産      | —                     |
| 信用取引貸付金     | —                     | 信用取引貸付金     | —                     |
| 信用取引借証券担保金  | —                     | 信用取引借証券担保金  | —                     |
| 有価証券担保貸付金   | —                     | 有価証券担保貸付金   | —                     |
| 借入有価証券担保金   | —                     | 借入有価証券担保金   | —                     |
| 現先取引貸付金     | —                     | 現先取引貸付金     | —                     |
| 立替金         | —                     | 立替金         | —                     |
| 顧客への立替金     | —                     | 顧客への立替金     | —                     |
| その他の立替金     | —                     | その他の立替金     | —                     |
| 募集等払込金      | —                     | 募集等払込金      | —                     |
| 短期差入保証金     | —                     | 短期差入保証金     | —                     |
| 有価証券等引渡未了勘定 | —                     | 有価証券等引渡未了勘定 | —                     |
| 支払差金勘定      | —                     | 支払差金勘定      | —                     |
| 短期貸付金       | —                     | 短期貸付金       | —                     |
| 前払金         | —                     | 前払金         | —                     |
| 前払費用        | —                     | 前払費用        | —                     |
| 未収入金        | 6,600                 | 未収入金        | 5,940                 |
| 未収収益        | —                     | 未収収益        | —                     |
| その他の流動資産    | —                     | その他の流動資産    | —                     |

| 資 産 の 部         |                       |               |                       |
|-----------------|-----------------------|---------------|-----------------------|
| 科 目             | 前 期<br>(R4. 3. 31 現在) | 科 目           | 当 期<br>(R5. 3. 31 現在) |
| 貸 倒 引 当 金       | —                     | 貸 倒 引 当 金     | —                     |
| 流 動 資 産 計       | 64,579                | 流 動 資 産 計     | 62,346                |
| 〔 固 定 資 産 〕     |                       | 〔 固 定 資 産 〕   |                       |
| 有 形 固 定 資 産     | —                     | 有 形 固 定 資 産   | —                     |
| 建 物             | —                     | 建 物           | —                     |
| 器 具 備 品         | —                     | 器 具 備 品       | —                     |
| 土 地             | —                     | 土 地           | —                     |
| 無 形 固 定 資 産     | —                     | 無 形 固 定 資 産   | —                     |
| 電 話 加 入 権       | —                     | 電 話 加 入 権     | —                     |
| 営 業 権           | —                     | 営 業 権         | —                     |
| ソ フ ト ウ ェ ア     | —                     | ソ フ ト ウ ェ ア   | —                     |
| そ の 他           | —                     | そ の 他         | —                     |
| 投 資 そ の 他 の 資 産 | —                     | 投 資 等         | —                     |
| 投 資 有 価 証 券     | —                     | 投 資 有 価 証 券   | —                     |
| 出 資 金           | —                     | 出 資 金         | —                     |
| 長 期 立 替 金       | —                     | 長 期 立 替 金     | —                     |
| 長 期 差 入 保 証 金   | —                     | 長 期 差 入 保 証 金 | —                     |
| 長 期 前 払 費 用     | —                     | 長 期 前 払 費 用   | —                     |
| 繰 延 税 金 資 産     | —                     | 繰 延 税 金 資 産   | —                     |
| そ の 他 の 投 資 等   | —                     | そ の 他 の 投 資 等 | —                     |
| 貸 倒 引 当 金       | —                     | 貸 倒 引 当 金     | —                     |
| 固 定 資 産 計       | —                     | 固 定 資 産 計     | —                     |
| 〔 繰 延 資 産 〕     |                       | 〔 繰 延 資 産 〕   |                       |
| 創 立 費           | —                     | 創 立 費         | —                     |
| 繰 延 資 産 計       | —                     | 繰 延 資 産 計     | —                     |
| 資 産 合 計         | 64,579                | 資 産 合 計       | 62,346                |

| 負 債 の 部     |                       |             |                       |
|-------------|-----------------------|-------------|-----------------------|
| 科 目         | 前 期<br>(R4. 3. 31 現在) | 科 目         | 当 期<br>(R5. 3. 31 現在) |
| 〔流動負債〕      |                       | 〔流動負債〕      |                       |
| トレーディング商品   | —                     | トレーディング商品   | —                     |
| 商品有価証券      | —                     | 商品有価証券      | —                     |
| デリバティブ取引    | —                     | デリバティブ取引    | —                     |
| 約定見返勘定      | —                     | 約定見返勘定      | —                     |
| 信用取引負債      | —                     | 信用取引負債      | —                     |
| 信用取引借入金(証金) | —                     | 信用取引借入金(証金) | —                     |
| 信用取引借入金(同業) | —                     | 信用取引借入金(同業) | —                     |
| 信用取引貸証券受入金  | —                     | 信用取引貸証券受入金  | —                     |
| 有価証券担保借入金   | —                     | 有価証券担保借入金   | —                     |
| 有価証券貸借取引受入金 | —                     | 有価証券貸借取引受入金 | —                     |
| 現先取引借入金     | —                     | 現先取引借入金     | —                     |
| 預り金         | 8,746                 | 預り金         | 3,116                 |
| 顧客からの預り金    | 8,034                 | 顧客からの預り金    | 2,567                 |
| 募集等受入金      | —                     | 募集等受入金      | —                     |
| その他の預り金     | 712                   | その他の預り金     | 549                   |
| 受入保証金       | —                     | 受入保証金       | —                     |
| 有価証券等受入未了勘定 | —                     | 有価証券等受入未了勘定 | —                     |
| 受取差金勘定      | —                     | 受取差金勘定      | —                     |
| 短期借入金       | —                     | 短期借入金       | —                     |
| 前受金         | —                     | 前受金         | —                     |
| 前受収益        | —                     | 前受収益        | —                     |
| 未払金         | 3,795                 | 未払金         | 3,956                 |
| 未払費用        | —                     | 未払費用        | —                     |
| 未払法人税等      | 290                   | 未払法人税等      | 290                   |
| 賞与引当金       | —                     | 賞与引当金       | —                     |
| その他の流動負債    | —                     | その他の流動負債    | —                     |
| 流動負債計       | 12,832                | 流動負債計       | 7,363                 |
| 〔固定負債〕      |                       | 〔固定負債〕      |                       |
| 長期借入金       | —                     | 長期借入金       | —                     |
| 繰延税金負債      | —                     | 繰延税金負債      | —                     |

| 負債の部        |                   |             |                   |
|-------------|-------------------|-------------|-------------------|
| 科目          | 前期<br>(R4.3.31現在) | 科目          | 当期<br>(R5.3.31現在) |
| 退職給付引当金     | —                 | 退職給付引当金     | —                 |
| その他の固定負債    | —                 | その他の固定負債    | —                 |
| 固定負債計       | —                 | 固定負債計       | —                 |
| [引当金]       |                   | [引当金]       |                   |
| 金融商品取引責任準備金 | 635               | 金融商品取引責任準備金 | 635               |
| 引当金計        | 635               | 引当金計        | 635               |
| 負債合計        | 13,467            | 負債合計        | 7,998             |

| 純資産の部               |                   | 資本の部         |                   |
|---------------------|-------------------|--------------|-------------------|
| 科目                  | 前期<br>(R4.3.31現在) | 科目           | 当期<br>(R5.3.31現在) |
| 株主資本                | 51,111            | 株主資本         | 54,348            |
| 資本金                 | 100,000           | 資本金          | 100,000           |
| 新株式申込金(または新株式申込証拠金) | —                 | 新株式申込証拠金     | —                 |
| 資本剰余金               | 368,763           | 資本剰余金        | 368,763           |
| 資本準備金               | 368,763           | 資本準備金        | 368,763           |
| その他資本剰余金            | —                 | その他資本剰余金     | —                 |
| 利益剰余金               | △417,651          | 利益剰余金        | △414,414          |
| 利益準備金               | —                 | 利益準備金        | —                 |
| その他利益剰余金            | △417,651          | その他利益剰余金     | △414,414          |
| 積立金                 | —                 | 積立金          | —                 |
| 繰越利益剰余金             | △417,651          | 繰越利益剰余金      | △414,414          |
| 自己株式                | —                 | 自己株式         | —                 |
| 自己株式申込証拠金           | —                 | 自己株式申込証拠金    | —                 |
| 評価・換算差額等            | —                 | 評価・換算差額等     | —                 |
| その他有価証券評価差額金        | —                 | その他有価証券評価差額金 | —                 |
| 繰延ヘッジ損益             | —                 | 繰延ヘッジ損益      | —                 |
| 土地再評価差額金            | —                 | 土地再評価差額金     | —                 |
| 新株予約権               | —                 | 新株予約権        | —                 |

|          |        |          |        |
|----------|--------|----------|--------|
| 純資産合計    | 51,111 | 純資産合計    | 54,348 |
| 負債・純資産合計 | 64,579 | 負債・純資産合計 | 62,346 |

(2) 損益計算書

(単位：千円)

| 科 目                        |              | 前 期                       | 当 期                       |
|----------------------------|--------------|---------------------------|---------------------------|
|                            |              | 令和3年4月1日から<br>令和4年3月31日まで | 令和4年4月1日から<br>令和5年3月31日まで |
| 計<br>上<br>損<br>益<br>の<br>部 | 営業収益         |                           |                           |
|                            | 受入手数料        | 700                       | —                         |
|                            | 委託手数料        | —                         | —                         |
|                            | 引受け・売出し手数料   | —                         | —                         |
|                            | 募集・売出しの取扱手数料 | 700                       | —                         |
|                            | その他の受入手数料    | —                         | —                         |
|                            | トレーディング損益    | —                         | —                         |
|                            | 金融収益         | —                         | —                         |
|                            | その他営業収益      | 43,100                    | 57,350                    |
|                            | 営業収益計        | 43,800                    | 57,350                    |
|                            | 金融費用         | —                         | —                         |
|                            | 純営業収益        | 43,800                    | 57,350                    |
|                            | 販売費・一般管理費    | 64,315                    | 53,824                    |
|                            | 取引関係費        | 6,599                     | 5,869                     |
|                            | 人件費          | 38,047                    | 23,122                    |
|                            | 不動産関係費       | 8,999                     | 8,713                     |
|                            | 事務費          | 10,614                    | 16,085                    |
|                            | 減価償却費        | —                         | —                         |
|                            | 租税公課         | 38                        | 32                        |
|                            | 貸倒引当金繰入      | —                         | —                         |
|                            | その他          | 15                        | —                         |
|                            | 営業損益         | △20,515                   | 3,525                     |
|                            | 営業外収益        | —                         | 0                         |
|                            | 営業外費用        | —                         | —                         |
|                            | 経常損益         | △19,039                   | 3,526                     |

|          |               |       |   |
|----------|---------------|-------|---|
| 特別損益の部   | 特別利益          | —     | — |
|          | 貸倒引当金戻入       | —     | — |
|          | 関係会社株式売却      | —     | — |
|          | 金融商品取引責任準備金戻入 | —     | — |
|          | 贈益            | —     | — |
|          | 固定資産除却損       | —     | — |
|          | 特別損失          | —     | — |
|          | 証券取引責任準備金繰入   | —     | — |
|          | 貸倒引当金繰入       | —     | — |
|          | 投資有価証券売却損     | —     | — |
|          | 投資有価証券評価損     | —     | — |
|          | 過剰金           | —     | — |
|          | 特別損益          | —     | — |
| 税引前当期純利益 | △19,039       | 3,526 |   |
| 法人税等     | 290           | 290   |   |
| 法人税等調整額  | —             | —     |   |
| 当期純利益    | △19,329       | 3,236 |   |
| 前期繰越利益   | —             | —     |   |
| 当期未処分利益  | —             | —     |   |

(注) 純営業収益＝営業収益－金融費用

## (3) 株主資本等変動計算書

〈令和4年3月期〉

(単位：千円)

|                         | 株主資本    |           |                              |                 |               |              |                 |          |            | 評価・換算差額等                 |                 |                          |  | 株式<br>引受<br>権 | 新株<br>予<br>約権 | 純資産<br>合計 |         |
|-------------------------|---------|-----------|------------------------------|-----------------|---------------|--------------|-----------------|----------|------------|--------------------------|-----------------|--------------------------|--|---------------|---------------|-----------|---------|
|                         | 資本金     | 資本剰余金     |                              |                 | 利益剰余金         |              |                 | 自己<br>株式 | 株主資<br>本合計 | その他<br>有価証<br>券評価<br>差額金 | 繰延ヘ<br>ッジ損<br>益 | 土地<br>再<br>評価<br>差<br>額金 | 評<br>価・<br>換<br>算<br>差<br>額等<br>合<br>計 |               |               |           |         |
|                         |         | 資本準<br>備金 | その<br>他<br>資本<br>剰<br>余<br>金 | 資本剰<br>余金合<br>計 | 利益<br>準<br>備金 | その他利益剰余<br>金 | 利益剰<br>余金合<br>計 |          |            |                          |                 |                          |  |               |               |           |         |
| 当期首残高                   | 100,000 | 368,763   | —                            | 368,763         | —             | —            | △398,321        | △398,321 | —          | 70,441                   | —               | —                        | —                                      | —             | —             | —         | 70,441  |
| 当期変動額                   |         |           |                              |                 |               |              |                 |          |            |                          |                 |                          |  |               |               |           |         |
| 新株の発行                   |         |           |                              | —               |               |              |                 | —        |            | —                        |                 |                          |  |               |               |           | —       |
| 剰余金の配当                  |         |           |                              | —               |               |              |                 | —        |            | —                        |                 |                          |  |               |               |           | —       |
| 当期純利益                   |         |           |                              | —               |               |              | △19,329         | △19,329  |            | △19,329                  |                 |                          |  |               |               |           | △19,329 |
| 自己株式の処分                 |         |           |                              | —               |               |              |                 | —        |            | —                        |                 |                          |  |               |               |           | —       |
| 資本金から振替                 |         |           |                              | —               |               |              |                 | —        |            | —                        |                 |                          |  |               |               |           | —       |
| 減資                      |         |           |                              | —               |               |              |                 | —        |            | —                        |                 |                          |  |               |               |           | —       |
| 株主資本以外の項目<br>の当期変動額（純額） |         |           |                              | —               |               |              |                 | —        |            | —                        |                 |                          |  |               |               |           | —       |
| 当期変動額合計                 | —       | —         | —                            | —               | —             | —            | △19,329         | △19,329  | —          | △19,329                  | —               | —                        | —                                      | —             | —             | —         | △19,329 |
| 当期末残高                   | 100,000 | 368,763   | —                            | 368,763         | —             | —            | △417,651        | △417,651 | —          | 51,111                   | —               | —                        | —                                      | —             | —             | —         | 51,111  |



<令和5年3月期>

(単位：千円)

|                         | 株主資本    |           |                          |                 |               |              |                 |          |            | 評価・換算差額等                 |                 |                          |                            | 株式<br>引受<br>権 | 新株<br>予<br>約権 | 純資産<br>合計 |        |
|-------------------------|---------|-----------|--------------------------|-----------------|---------------|--------------|-----------------|----------|------------|--------------------------|-----------------|--------------------------|----------------------------|---------------|---------------|-----------|--------|
|                         | 資本金     | 資本剰余金     |                          |                 | 利益剰余金         |              |                 | 自己<br>株式 | 株主資<br>本合計 | その他<br>有価証<br>券評価<br>差額金 | 繰延ヘ<br>ッジ損<br>益 | 土地<br>再<br>評価<br>差<br>額金 | 評価・<br>換算<br>差<br>額等<br>合計 |               |               |           |        |
|                         |         | 資本準<br>備金 | その<br>他<br>資本<br>剰<br>余金 | 資本剰<br>余金合<br>計 | 利益<br>準<br>備金 | その他利益剰余<br>金 | 利益剰<br>余金合<br>計 |          |            |                          |                 |                          |                            |               |               |           |        |
| 当期首残高                   | 100,000 | 368,763   | —                        | 368,763         | —             | —            | △417,651        | △417,651 | —          | 51,111                   | —               | —                        | —                          | —             | —             | —         | 51,111 |
| 当期変動額                   |         |           |                          |                 |               |              |                 |          |            |                          |                 |                          |                            |               |               |           |        |
| 新株の発行                   |         |           |                          | —               |               |              |                 | —        |            | —                        |                 |                          |                            |               |               |           | —      |
| 剰余金の配当                  |         |           |                          | —               |               |              |                 | —        |            | —                        |                 |                          |                            |               |               |           | —      |
| 当期純利益                   |         |           |                          | —               |               |              | 3,236           | 3,236    |            | 3,236                    |                 |                          |                            |               |               |           | 3,236  |
| 自己株式の処分                 |         |           |                          | —               |               |              |                 | —        |            | —                        |                 |                          |                            |               |               |           | —      |
| 資本金から振替                 |         |           |                          | —               |               |              |                 | —        |            | —                        |                 |                          |                            |               |               |           | —      |
| 減資                      |         |           |                          | —               |               |              |                 | —        |            | —                        |                 |                          |                            |               |               |           | —      |
| 株主資本以外の項目<br>の当期変動額（純額） |         |           |                          | —               |               |              |                 | —        |            | —                        |                 |                          |                            |               |               |           | —      |
| 当期変動額合計                 | —       | —         | —                        | —               | —             | —            | 3,236           | 3,236    |            | 3,236                    |                 |                          |                            |               |               |           | 3,236  |
| 当期末残高                   | 100,000 | 368,763   | —                        | 368,763         | —             | —            | △414,414        | △414,414 | —          | 54,348                   | —               | —                        | —                          | —             | —             | —         | 54,348 |

2. 借入金の主要な借入先及び借入金額

該当事項無し

3. 保有する有価証券（トレーディング商品に属するものとして経理された有価証券を除く。）の取得価額、時価及び評価損益

（単位：百万円）

|         | 令和4年3月期 |     |      | 令和5年3月期 |     |      |
|---------|---------|-----|------|---------|-----|------|
|         | 取得価額    | 時 価 | 評価損益 | 取得価額    | 時 価 | 評価損益 |
| 1. 流動資産 | -       | -   | -    | -       | -   | -    |
| (1) 株券  | -       | -   | -    | -       | -   | -    |
| (2) 債券  | -       | -   | -    | -       | -   | -    |
| (3) その他 | -       | -   | -    | -       | -   | -    |
| 2. 固定資産 | -       | -   | -    | -       | -   | -    |
| (1) 株券  | -       | -   | -    | -       | -   | -    |
| (2) 債券  | -       | -   | -    | -       | -   | -    |
| (3) その他 | -       | -   | -    | -       | -   | -    |
| 合 計     | -       | -   | -    | -       | -   | -    |

(注) トレーディング商品に属するものとして経理された有価証券を除く。

4. デリバティブ取引（トレーディング商品に属するものとして経理された取引を除く。）の契約価額、時価及び評価損益

(1) 先物取引・オプション取引の状況

① 株券

（単位：百万円）

|                | 令和4年3月期 |     |      | 令和5年3月期 |     |      |
|----------------|---------|-----|------|---------|-----|------|
|                | 契約価額    | 時 価 | 評価損益 | 契約価額    | 時 価 | 評価損益 |
| 1. 株価指数先物取引    | -       | -   | -    | -       | -   | -    |
| (1) 売建         | -       | -   | -    | -       | -   | -    |
| (2) 買建         | -       | -   | -    | -       | -   | -    |
| 2. 株価指数オプション取引 | -       | -   | -    | -       | -   | -    |
| (1) 売建         | -       | -   | -    | -       | -   | -    |
| ① コール          | -       | -   | -    | -       | -   | -    |
| ② プット          | -       | -   | -    | -       | -   | -    |
| (2) 買建         | -       | -   | -    | -       | -   | -    |
| ① コール          | -       | -   | -    | -       | -   | -    |

|       |   |   |   |   |   |   |
|-------|---|---|---|---|---|---|
| ② プット | - | - | - | - | - | - |
|-------|---|---|---|---|---|---|

(注) トレーディング商品に属するものとして経理された取引を除く。

② 債券

(単位：百万円)

|              | 令和4年3月期 |     |      | 令和5年3月期 |     |      |
|--------------|---------|-----|------|---------|-----|------|
|              | 契約価額    | 時 価 | 評価損益 | 契約価額    | 時 価 | 評価損益 |
| 1. 債券先物取引    | -       | -   | -    | -       | -   | -    |
| (1) 売建       | -       | -   | -    | -       | -   | -    |
| (2) 買建       | -       | -   | -    | -       | -   | -    |
| 2. 債券オプション取引 | -       | -   | -    | -       | -   | -    |
| (1) 売建       | -       | -   | -    | -       | -   | -    |
| ① コール        | -       | -   | -    | -       | -   | -    |
| ② プット        | -       | -   | -    | -       | -   | -    |
| (2) 買建       | -       | -   | -    | -       | -   | -    |
| ① コール        | -       | -   | -    | -       | -   | -    |
| ② プット        | -       | -   | -    | -       | -   | -    |

(注) トレーディング商品に属するものとして経理された取引を除く。

(2) 有価証券店頭デリバティブ取引の状況

(単位：百万円)

|                  | 令和4年3月期 |     |      | 令和5年3月期 |     |      |
|------------------|---------|-----|------|---------|-----|------|
|                  | 契約価額    | 時 価 | 評価損益 | 契約価額    | 時 価 | 評価損益 |
| 1. 有価証券先渡取引      | -       | -   | -    | -       | -   | -    |
| (1) 売建           | -       | -   | -    | -       | -   | -    |
| (2) 買建           | -       | -   | -    | -       | -   | -    |
| 2. 有価証券店頭指数等先渡取引 | -       | -   | -    | -       | -   | -    |
| (1) 売建           | -       | -   | -    | -       | -   | -    |
| (2) 買建           | -       | -   | -    | -       | -   | -    |
| 3. 有価証券店頭オプション取引 | -       | -   | -    | -       | -   | -    |
| (1) 売建           | -       | -   | -    | -       | -   | -    |
| ① コール            | -       | -   | -    | -       | -   | -    |
| ② プット            | -       | -   | -    | -       | -   | -    |
| (2) 買建           | -       | -   | -    | -       | -   | -    |

|                    | 令和4年3月期 |     |      | 令和5年3月期 |     |      |
|--------------------|---------|-----|------|---------|-----|------|
|                    | 契約価額    | 時 価 | 評価損益 | 契約価額    | 時 価 | 評価損益 |
| ① コール              | -       | -   | -    | -       | -   | -    |
| ② プット              | -       | -   | -    | -       | -   | -    |
| 4. 有価証券店頭指数等スワップ取引 | -       | -   | -    | -       | -   | -    |

(注) トレーディング商品に属するものとして経理された取引を除く。

#### 5. 財務諸表に関する会計監査人等による監査の有無

会社法及び金融商品取引法に基づく公認会計士又は監査法人の監査は受けていない。

### IV. 管理の状況

#### 1. 内部管理の状況の概要

内部管理部門の組織については、内部管理統括責任者を内部管理部門の最高責任者として社内全体で法令等を遵守する内部管理体制の整備に努め、営業部門に内部管理責任者、営業責任者を配置しその指導監督に当たる。

営業責任者は営業単位における営業活動を指揮監督し、所属する職員に対して関係法令諸規則を遵守する姿勢を徹底させ、投資勧誘等の営業活動及び顧客管理が適正に行われるように指導・監督する。

また、内部監査室において、営業活動全般について管理体制が適切に機能しているかについて定期的に内部監査を行う。

平成28年6月に行政処分を受けた後全社で業務改善に取り組んでおり、現在新たな事業展開のための経営管理態勢及び内部管理態勢の整備を進めている。

#### 2. 分別管理等の状況

##### (1) 金融商品取引法第43条の2の規定に基づく分別管理の状況

##### ① 顧客分別金信託の状況

(単位：百万円)

| 項 目                | 令和4年4月31日現在の金額 | 令和5年3月31日現在の金額 |
|--------------------|----------------|----------------|
| 直近差替計算基準日の顧客分別金必要額 | -              | -              |
| 期末日現在の顧客分別金信託額     | 1              | 1              |
| 期末日現在の顧客分別金必要額     | -              | -              |

② 有価証券（電子記録移転有価証券表示権利等を除く。）の分別管理の状況

イ 保護預り等有価証券

該当事項なし

ロ 受入保証金代用有価証券

該当事項なし

ハ 管理の状況

※令和5年3月31日現在は該当ありません。

③ 対象有価証券関連店頭デリバティブ取引等に係る分別管理の状況

該当事項なし

④ 電子記録移転有価証券表示権利等（令第1条の12第2号に規定する権利を除く。）に限る。）の分別管理の状況

該当事項なし

(2) 金融商品取引法第43条の2の2の規定に基づく区分管理の状況

① 商品顧客区分管理信託の状況

該当事項なし

② 有価証券等の区分管理の状況

イ. 有価証券等の種類ごとの数量等

該当事項なし

ロ. 管理の状況

該当事項なし

(3) 金融商品取引法第43条の3の規定に基づく区分管理（電子記録移転有価証券表示権利等に係るものを除く。）の状況

① 同条第1項の規定に基づく区分管理の状況

該当事項無し

② 同条第2項の規定に基づく区分管理の状況

該当事項無し

- ③ 電子記録移転有価証券表示権利等（金融商品取引法施行令第1条の12第2号に規定する権利を除く。）に限る。）の区分管理の状況  
該当事項無し

<参考時価情報>

株券の参考時価情報

イ. 保護預り等有価証券

該当事項無し

ロ. 受入保証金代用有価証券

該当事項無し

V. 連結子会社等の状況に関する事項

該当事項無し

以 上